



午年生れ 今年の抱負



齊藤 まどかさん

二戸支部・県北広域振興局
二戸保健福祉環境センター

明けましておめでとう“午”
ざいます。

昨年度は、新しい部署に異動になり、周りの方にご指導いただきながら、業務に取り組んでまいりました。

今年は、午年にちなみ、力強くしなやかに駆ける一年にできればと思います。



岩崎 有喜さん

盛岡支部・産業技術短期大学校

明けましておめでとうございます。
年男の今年は、馬のように颯爽と駆け抜きたいと
思います。もっとも、馬車馬のように働き詰めにな
ることのないよう、適度に手綱をゆるめながら、趣味である
スキーやマラソンも楽しみたい
と思っております。



公私ともに、息切れしないペースで充実した一年を過ごせればと願っております。

山崎 亨さん

宮古支部・沿岸広域振興局
宮古土木センター

明けましておめでとうございます。

今年は、60年に1回の丙午の年です。もう、還暦の歳になったのかとしみじみ思っております。諸先輩、同僚のサポートによりここまでやってこられました。体力は、歳相応?ですが、心は常にアグレッシブでいたいと思っております。今年もよろしくお祈りいたします。



佐藤 悠さん

久慈支部・県北広域振興局保健福祉環境部

明けましておめでとうございます。
昨年度から久慈保健所の勤務となり、
プランクのある担当業務に悪戦苦闘の毎日ですが、心強いチーム員達にも恵まれ、なんとか乗り越えてこれ
ています。

仕事の合間を縫って続けている釣りも、未開拓の県北エリアがメインフィールドとなりましたが、新たな魚種との出会いもあり、釣り方の幅が更に広がったと感じています(ガンソリンと釣具の出費は当然増)。仕事もプライベートも新しいことへの挑戦を大切に、充実した1年にしたいと思っております。今年もよろしくお祈りいたします。



高橋 幸宏さん

県庁支部・障がい保健福祉課

明けましておめでとうございます。
今年は、パパ友をいっぱい作りたいと思っております。
子育てしていると育児のこと、仕事のこと、色んな悩みを抱えますよね。



パパには一人で悩まず、話し合える場所が必要です。皆で楽しく子育てできる環境をつくれたら最高です。パパの人は私を見かけたら、ぜひ声をかけてください。楽しいイベントやりましょ!

山口 玲智さん

北上支部 県南広域振興局
北上土木センター

明けましておめでとうございます。

昨年は採用2年目となり、仕事内容にも徐々に慣れ、また職場内に限らず多方面へ交流を広げることができました。が、まだまだ分からないことも多く、周囲の方々に支えられながらも慌ただしい日々を過ごしました。今年是人としてさらに成長できるよう、知識の幅を広げつつ、メリハリのある生活を心掛け、頑張りすぎない程度に頑張っていきたいと思っております。よろしくお祈りいたします。



佐藤 良乃さん

胆江支部・県南広域振興局農政部

新年あけましておめでとうございます。

昨年は異動1年目でしたが、周囲の方々に支えていただき、充実した1年を過ごすことができました。午年の今年は、水沢競馬場で馬の力強い走りを見ることができ、公私ともに充実させたいと思っております。そのためにも「健康第一」を目標に頑張ります。



菊池 文明さん

花巻支部・県南広域振興局
花巻土木センター

あけましておめでとうございます。
昨年は子どもが幼稚園の卒業、4月からピカピカの小学1年生となり学校行事や習い事のサポートに奔走した年でした。



午年の今年も学校行事や習い事のサポートに奔走し、「仕事は馬車馬のように働く!」気持ちでワーク・ライフ・バランスを捨てないで楽しく元気に過ごしたいと思っております。

佐藤 千穂子さん

北上支部・中部農業改良普及センター

2026年、あけましておめでとうございます。

近頃は、もう少し馬力が欲しいと思うことが多くなりました。まずは健康第一で、最後まで駆け抜けられる一年を目標に頑張っていきたいです。



盛岡市議会議員
野中 やすし
県職労組織内(立憲民主党)

県職労の組合員とご家族の皆様、新年おめでとうございます。本年もよろしくお祈り申し上げます。

さて、昨年7月の参議院選挙では、組織内 岸まさこ、選挙区 横沢たかのりを当選させて頂きましたことにより感謝申し上げます。お陰様を持ちまして、参

みんなの笑顔がやく街へ



参議院議員
鬼木 まこと
自治労組織内(立憲民主党)

新年明けましておめでとうございます。日頃から私の活動をお支えいただいていることに、心より感謝申し上げます。昨年の参議院選挙においては、「岸まさこ」さんは再選は果たしましたが、全体的な結果は大変厳しいものとなりました。とりわけ危機感を抱いているのは、平和と民主主義という私

ちが大切に守り育んできた普遍的な価値を否定する極右的、復古主義的な政党が少なくない議席を獲得したことです。今後、動向を注視し必要な対応を行っていきます。

日本維新の会との連立により高市総理が誕生しましたが、就任早々、残業時間の規制緩和や防衛費拡大の前倒しなどの政策を打ち出

意識を持って、これからも「岸まさこ」とともに国会で奮闘することをお誓いし、年頭のごあいさついたします。

を続けています。また、盛岡市では、歯止めのかからない人口減少を背景に、市行政サービス全般を見直し、計123事業、5億円余りの予算を削減しようとしています。私は、新年度予算については、低所得者や中小事業者を守るための事業等にはしっかりと予算を確保できるように審査に臨む所存です。結びに、組合員の皆様のご健勝と、今年も「市民の笑顔がやく街」の実現に向け、全力を挙げる決意を述べ、ご挨拶いたします。



新春恒例

新年号クイズ

Q1

2025年の春から本格的に生産を開始した岩手の新しいお米はなんでしょう？

- 1 白金のひかり
- 2 白銀のひかり
- 3 金色のひかり
- 4 漆黒のやみ



特別賞

「清温荘宿泊券」
抽選で1名様に

VJAギフトカード
(1,000円分)
10名様にプレゼント!

Q2

(一社) ジャパンデザインが主催する「温泉宿ホテル総選挙2025」の“絶景部門”で岩手県のとある温泉が全国1位に選ばれました。その温泉とはどこでしょう？

- A 大船渡温泉
- B 藤七温泉彩雲荘
- C 花巻温泉佳松園
- D 浄土ヶ浜パークホテル



県職労教宣部では、今年も恒例の「新年号クイズ」を行います。それぞれの問題の回答を**普通はがき**に書いてご応募ください。今年も、支部賞として3支部が推薦する各地域の特産品をそれぞれ1名、VJAギフトカード(1,000円分)を10名、さらに特別賞として**「清温荘宿泊券」**(2万円分)を1人に、全問正解者の中から抽選プレゼントします。

応募の締め切りは
2026年1月30日(金)
(郵送のみとし、当日消印まで有効)

今年は
本部・花巻・胆江支部から
特産品をプレゼントします!

◆応募方法

普通はがきに ①住所、氏名、支部・分会名、②クイズの答え(2問)を記入して下さい。全問正解者の方のみ有効とさせていただきます。

◆宛 先

〒020-8570
盛岡市内丸10-1 県庁内 岩手県職員労働組合「新年号クイズ」係

◆応募期限 2026年1月30日(金)

当日消印まで有効。郵送のみ有効とし、正解者の中から抽選で計14名様に、商品を差し上げます。

◆応募資格

県職労組合員に限ります。また、1人1通のみ有効としますのでご了承ください。

本
部

「南部杜氏の里」 酒蔵5選飲み比べ 岩手地酒めぐり

県職労本部からは、岩手県にある5つの酒蔵の日本酒飲み比べセットになります。南部杜氏発祥の地である岩手県には、南部杜氏の伝統技術が今も息づく酒蔵が多く存在しています。



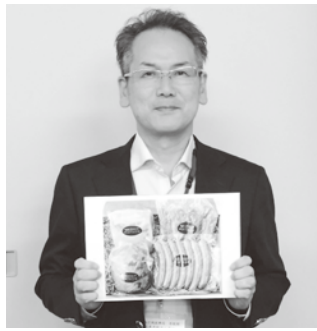
本部青婦部長 石井 望夢

「桜顔」「浜千鳥」「わしの尾」「あさ開」「堀の井」この5つの地酒の心地よい喉ごしとふくよかな味わいを是非、ご賞味ください。

花
巻
支
部

食鳥の女王 ホロホロ鳥

花巻支部から、ほろほろ鳥のハムセットをご用意させていただきました。臆病で寒さに弱いほろほろ鳥は、温泉を利用した床



花巻支部長 畠山 貴弘

暖房の鶏舎で安心安全に飼育され、肉質の良さ、食感の評価が高く、高級食材としての需要が高い食材です。是非ご賞味ください!

胆
江
支
部

新米ひとめぼれ

胆江支部からは、新米ひとめぼれを用意しました。このお米の生産者は、組合から受託して売店を運営してくれている佐々木さんです。日ごろ、お昼時には、佐々木学



胆江支部長 佐々木 琢磨

さんの新米が入ったお弁当を買い求める職員で賑わっています。丹精込めてつくった美味しいお米です。ぜひ食べてみてください。

こくみん共済 NEWS

5124V135

総合共済

団体生命共済

じちろう退職者団体生命共済

じちろうマイカー共済

自賠償共済

今年も

おさまりきらない
充実の保障を
みなさんに

長期共済

税制適格年金

住まいる共済

親子共済

交通災害共済

不明な点があれば、
まず組合にご連絡ください

「こくみん共済 coop」は豊潤を目的としない保障の生活として共済事業を営み、相互扶助の精神にもとづき、組合員の皆さまの安心とゆとりある暮らしに貢献することを目的としています。この趣旨に賛同いただき、出資金を払い込んで居住地または勤務地(先)の共済生活の組合員となることで各種共済制度をご利用いただけます。

契約にあたっては
パンフレットを
ご覧ください。



こくみん共済(全労済) 全労済労働者共済生活協同組合連合会

自治労共済 推進本部
全日本自治体労働者共済生活協同組合